

STANDARD DI CURA DELLA SMA



PER CHI È IN GRADO DI CAMMINARE

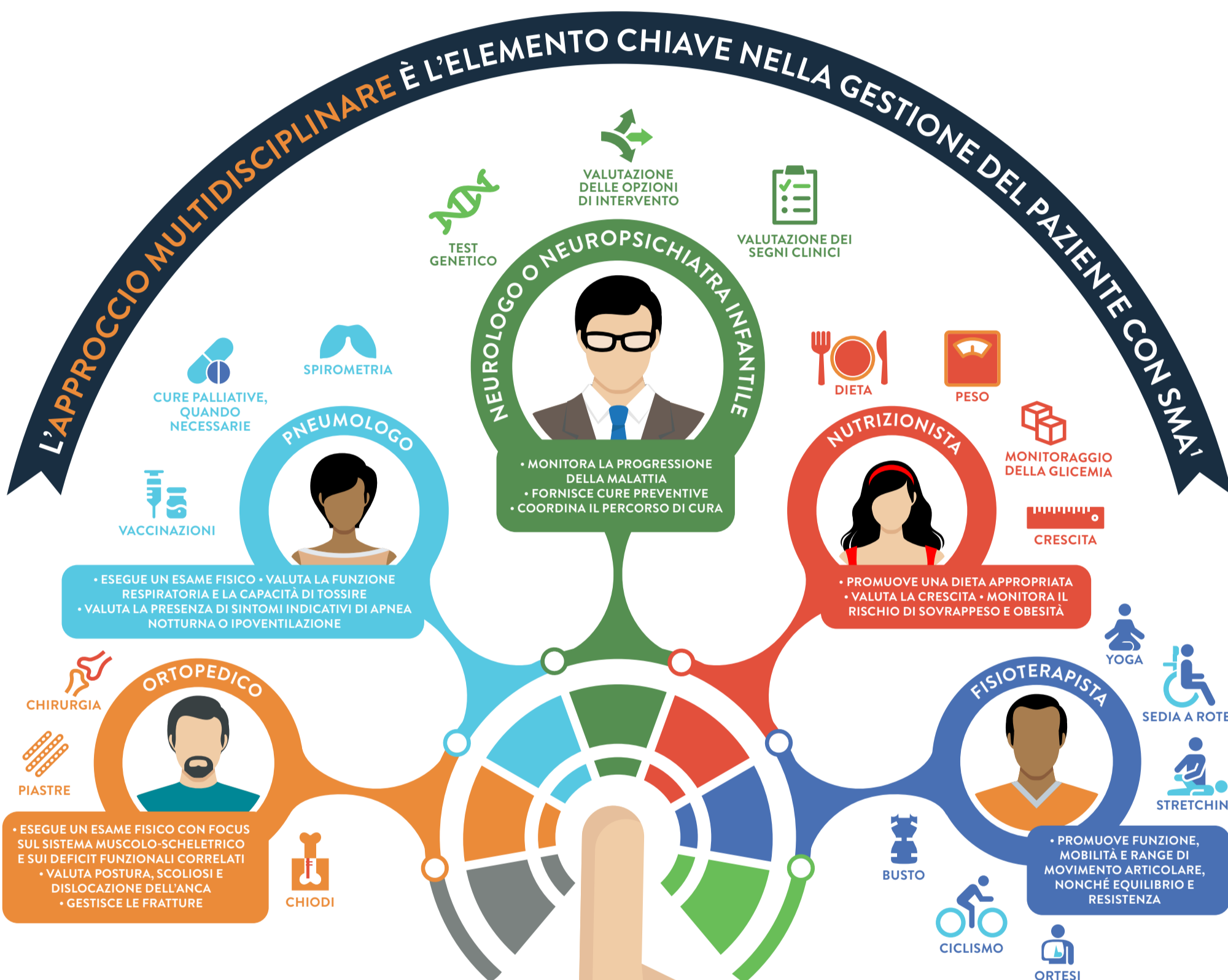
Dalla prima pubblicazione delle raccomandazioni sugli standard di cura (SoC) per l'atrofia muscolare spinale (SMA) nel 2007, un numero crescente di evidenze sottolinea come le persone con SMA possano sperare in una migliore qualità di vita¹

Nel 2017 è stato pubblicato un aggiornamento delle raccomandazioni sui SoC per la SMA¹

9 TOPIC ANALIZZATI¹

2 REFERENTI PER CIASCUN TOPIC,

SUPPORTATI DA ALTRI MEDICI CON ESPERIENZA NEL TOPIC ASSEGNATO E, SE OPPORTUNO, DA ALMENO UN PAZIENTE SMA O UN GENITORE/CAREGIVER¹



Elaborazione grafica da testo, Rif. 1 e Rif. 2

IL SUPPORTO PSICOLOGICO È IMPORTANTE AL MOMENTO DELLA DIAGNOSI¹

IL PROPRIO MEDICO PUÒ AIUTARE A SVILUPPARE PIANI DI ASSISTENZA PREVENTIVA PERSONALIZZATI PER LA GESTIONE DELLE EMERGENZE²

UN CONSULTO GENETICO È IMPORTANTE AL MOMENTO DELLA DIAGNOSI¹

UNA GESTIONE EFFICACE ED EFFICIENTE DELLA SMA RICHIEDE IL COORDINAMENTO DI PIÙ SPECIALISTI PER RISPONDERE AI BISOGNI PRESENTI E ANTICIPARE QUELLI FUTURI²

CONSULTA IL TUO MEDICO!

PER RICEVERE TUTTE LE INFORMAZIONI SUI PIÙ RECENTI STANDARD DI CURA PER LA SMA

