

# LA STABILIZZAZIONE DI MALATTIA

È IMPORTANTE PER LE PERSONE CON SMA<sup>1</sup>



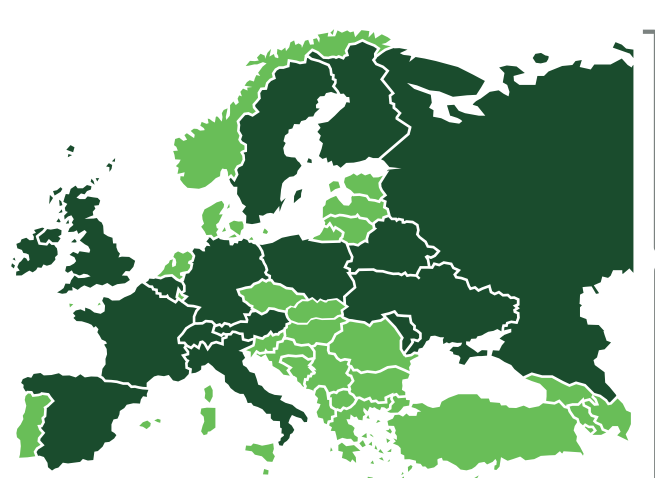
LE PERSONE AFFETTE DA ATROFIA MUSCOLARE SPINALE (SMA) POSSONO RIMANERE STABILI PER LUNGI PERIODI, MA SENZA UN'ASSISTENZA SPECIFICA NON CI SI PUÒ ASPETTARE ALCUN MIGLIORAMENTO<sup>2</sup>



PER QUESTO, PER LE PERSONE CON SMA È **IMPORTANTE STABILIZZARE LA MALATTIA**<sup>1</sup>

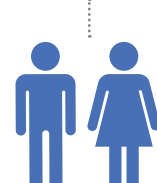
## COSA PENSANO LE PERSONE CON SMA E I LORO CAREGIVER DI QUESTA MALATTIA?

16 PAESI



Elaborazione grafica da Tab. 1, Rif. 1

822 QUESTIONARI COMPLETATI



436 PERSONE CON SMA



383 GENITORE/ CAREGIVER



3 NON NOTO

Elaborazione grafica da Fig. 1 e testo, Rif. 1



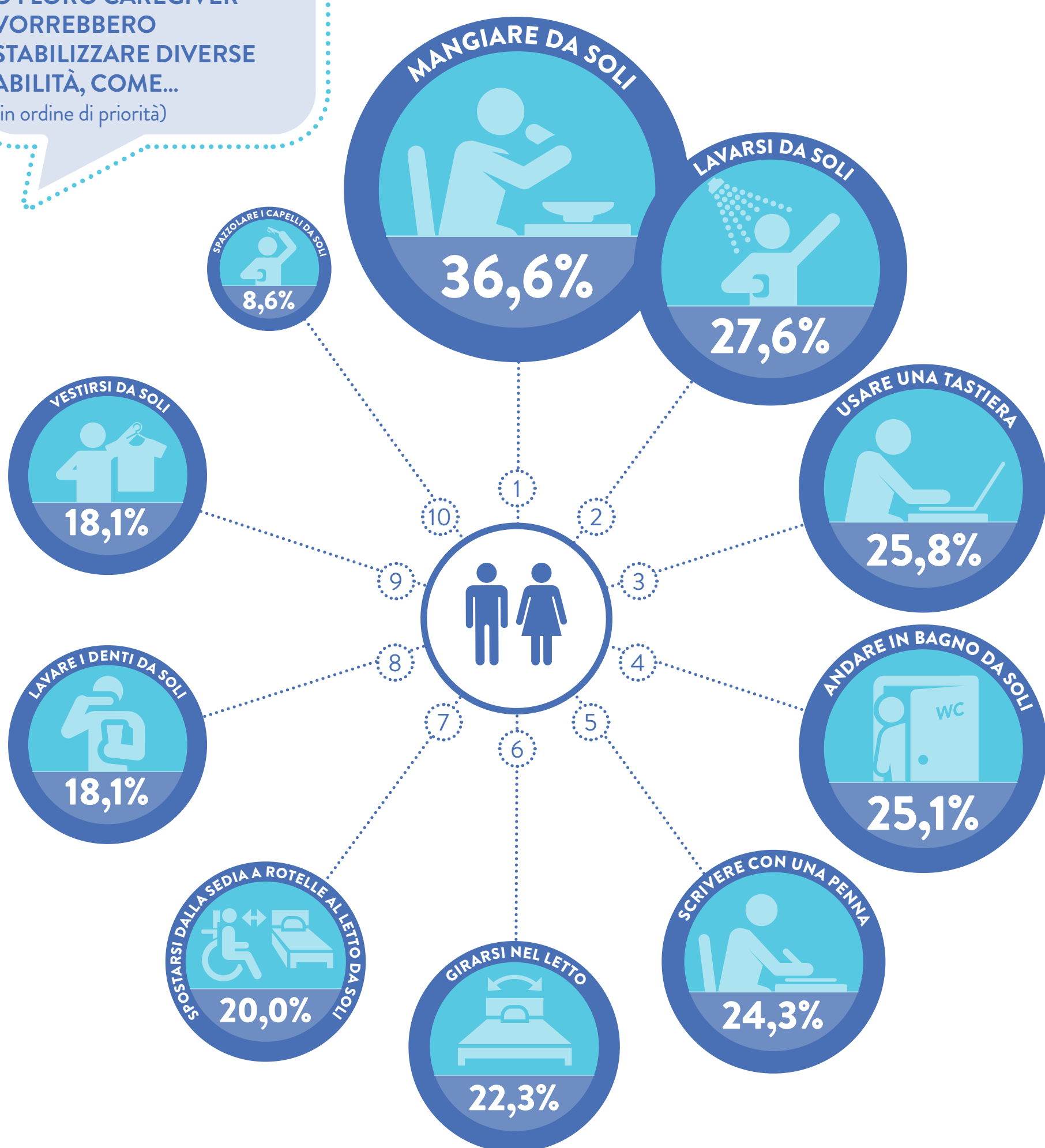
È stato condotto uno studio europeo con l'obiettivo di stimare l'impatto della malattia sul benessere generale delle persone con SMA di Tipo II e Tipo III e valutare le loro aspettative riguardo gli attuali sviluppi nella gestione della SMA<sup>1</sup>

## LA STABILIZZAZIONE DELLA MALATTIA È IMPORTANTE PER LE PERSONE CON SMA<sup>1</sup>

81,3%

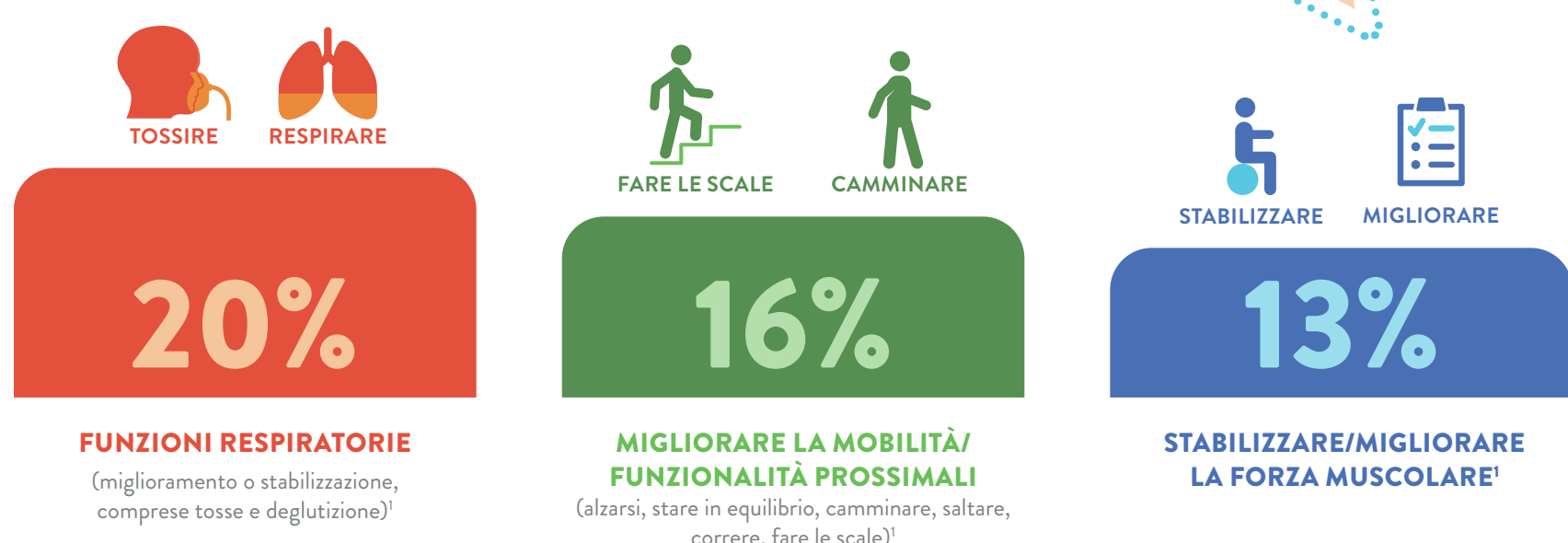
RITIENE CHE UNA STABILIZZAZIONE DEL DECORSO DI MALATTIA RAPPRESENTEREBBE UN **IMPORTANTE PROGRESSO**

LE PERSONE CON SMA O I LORO CAREGIVER VORREBBERO STABILIZZARE DIVERSE ABILITÀ, COME... (in ordine di priorità)



Elaborazione grafica da Tab. 4, Rif. 1

## QUALE ATTIVITÀ O EFFETTO SULLA TUA CONDIZIONE VORRESTI STABILIZZARE O MIGLIORARE?<sup>1</sup>



## CONSULTA IL TUO MEDICO!

PER VALUTARE LE OPZIONI DISPONIBILI PER LA STABILIZZAZIONE DELLA TUA MALATTIA

